

- 1 Dock から [System Preferences] をクリックします。



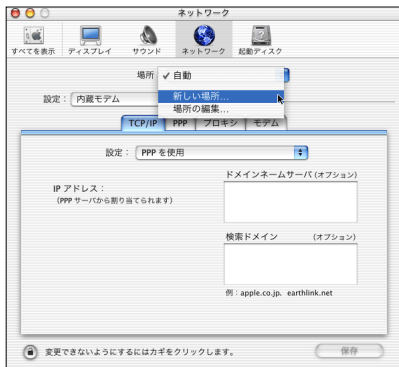
または、[アップルメニュー] から [システム環境設定] をクリックします。



- 2 [システム環境設定] 画面の [ネットワーク] アイコンをクリックします。



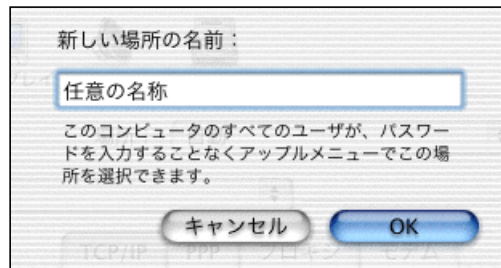
- 3 [ネットワーク] 画面の [場所] に、以下の設定を行います。



場所：

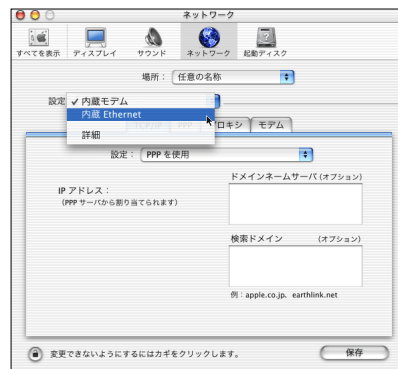
- ◆ 新しい場所の名前： 選択する

- 4 [新しい場所の名前：] が表示されますので、以下の入力を行い [OK] ボタンをクリックします。



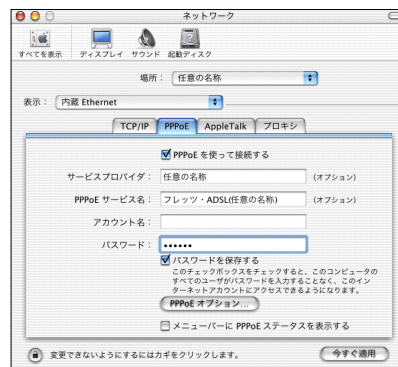
- ◆ 新しい場所の名前： 任意の名称

- 5 [ネットワーク] 画面の [設定] に、以下の設定を行います。



- ◆ 内蔵 Ethernet： 選択する

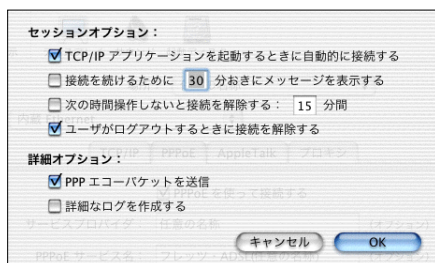
- 6 [PPPoE] タブをクリックし、以下の設定と入力を行います。



- ◆ PPPoE を使って接続する： チェックする
- ◆ サービスプロバイダ： 任意の名称
- ◆ PPPoE サービス名： フレッツ・ADSL (任意の名称)
- ◆ アカウント名： フレッツ・ADSL 接続用アカウント ID
- ◆ パスワード： フレッツ・ADSL 接続用パスワード

- ◆ パスワードを保存する：チェックする（任意）  
※次回接続時にパスワードの入力をする場合は、[パスワードを保存する]のチェックを外してください。

- 7 [PPPoE オプション] ボタンをクリックし、以下の設定を行い [OK] ボタンをクリックします。



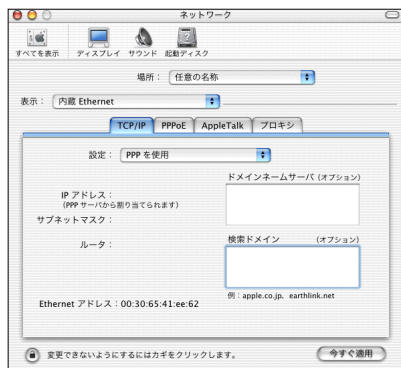
セッションオプション：

- ◆ TCP/IP アプリケーションを起動するときに自動的に接続する：チェックする（任意）
- ◆ 操作していないと接続を続けるかどうかを確認する：チェックしない（任意）
- ◆ 操作しないと接続を解除する：チェックしない（任意）
- ◆ ユーザがログアウトするときに接続を解除する：チェックする

詳細オプション

- ◆ PPP エコーパケットを送信：チェックする
- ◆ 詳細なログを作成する：チェックしない

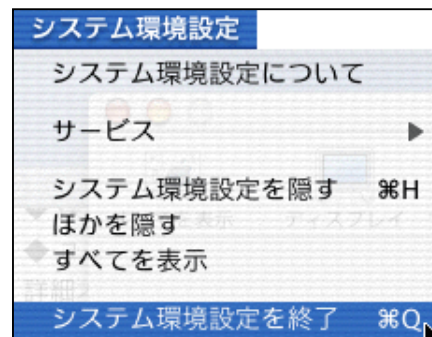
- 8 [ネットワーク] 画面の [TCP/IP] タブが表示されますので、以下の設定を行い [今すぐ適用] ボタンをクリックします。



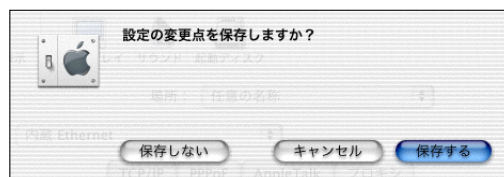
設定

- ◆ PPP を使用：選択する
- ◆ ドメインネームサーバ (オプション)：入力しない
- ◆ 検索ドメイン (オプション)：入力しない

- 9 [システム環境設定] メニューの [システム環境設定の終了] を選択します。



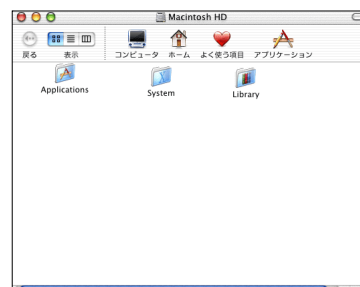
- 10 [設定の変更点を保存しますか?] の画面が表示されますので [保存する] ボタンをクリックします。



- 11 デスクトップにある [MacintoshHD] をダブルクリックします。



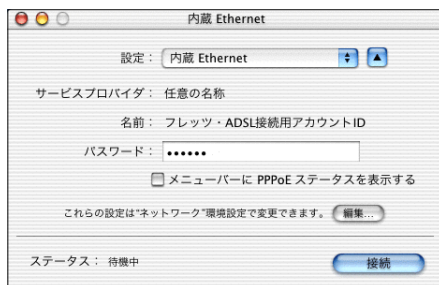
- 12 [MacintoshHD] 画面の [アプリケーション] ボタンをクリックします。



- 13 [Applications] 画面の中にある [Internet Connect] アイコンをダブルクリックします。



- 14 表示される画面に以下の設定を行います。



#### 設定

- ◆ 内蔵 Ethernet：選択する
- ◆ パスワード：フレッツ・ADSL 接続用パスワード