

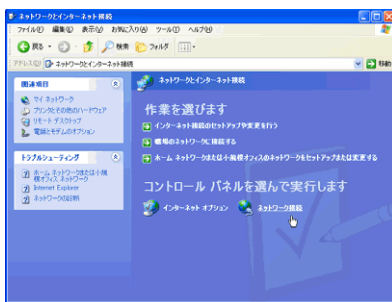
- 1 [スタート] ボタンをクリックし、[コントロールパネル] を選択します。



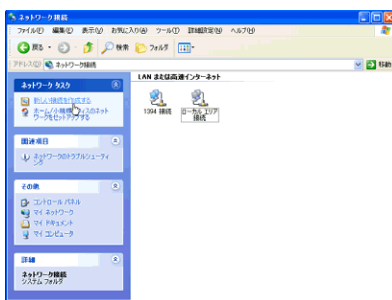
- 2 [コントロールパネル] 中の [ネットワークとインターネット接続] をクリックします。



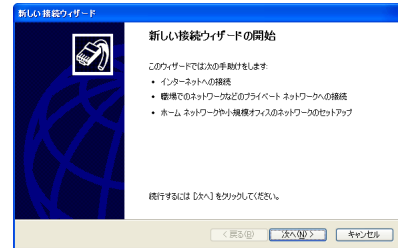
- 3 [ネットワークとインターネット接続] 中の [ネットワーク接続] をクリックします。



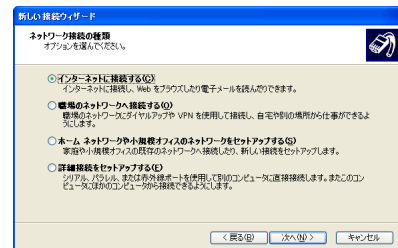
- 4 [ネットワーク接続] 中の左部にある [ネットワークタスク] の [新しい接続を作成する] をクリックします。



- 5 [新しい接続ウィザード] 画面が表示されますので、[新しい接続ウィザードの開始] 画面の [次へ] ボタンをクリックします。

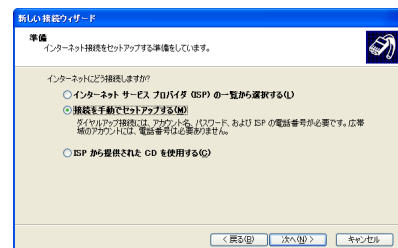


- 6 [ネットワーク接続の種類] 画面が表示されますので、以下の設定を行い [次へ] ボタンをクリックします。



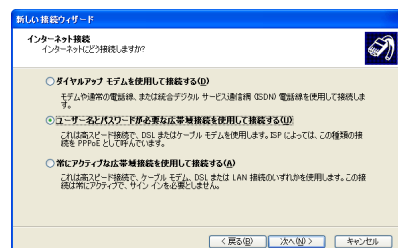
◆インターネットに接続する：選択する

- 7 [準備] 画面が表示されますので、以下の設定を行い [次へ] ボタンをクリックします。



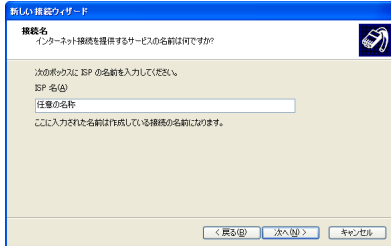
◆接続を手動でセットアップする：選択する

- 8 [インターネット接続] 画面が表示されますので、以下の設定を行い [次へ] ボタンをクリックします。



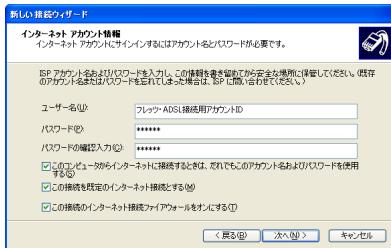
◆ユーザー名とパスワードが必要な広帯域接続を使用して接続する：選択する

- 9 [接続名] 画面が表示されますので、以下の入力を行い [次へ] ボタンをクリックします。



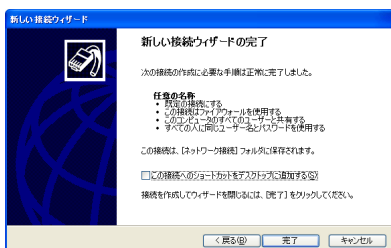
◆ ISP 名：任意の名称

- 10 [インターネットアカウント情報] 画面が表示されますので、以下の入力と設定を行い [次へ] ボタンをクリックします。



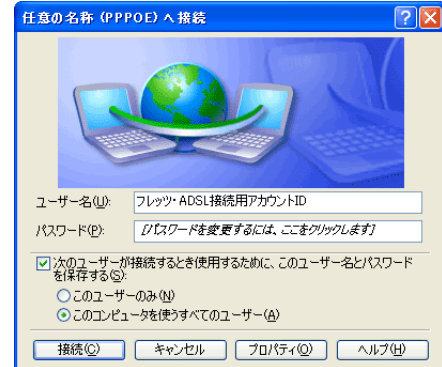
- ◆ ユーザー名：フレッツ・ADSL 接続用アカウント ID
- ◆ パスワード：フレッツ・ADSL 接続用パスワード
- ◆ パスワードの確認入力：フレッツ・ADSL 接続用パスワード
- ◆ このコンピュータからインターネットに接続するときは、だれでもこのアカウント名およびパスワードを使用する：チェックする（任意）
- ◆ この接続を既定のインターネット接続とする：チェックする（任意）
- ◆ この接続のインターネット接続ファイアウォールをオンにする：チェックする（任意）

- 11 [新しい接続ウィザードの完了] 画面が表示されますので、以下の設定を行い [完了] をクリックします。

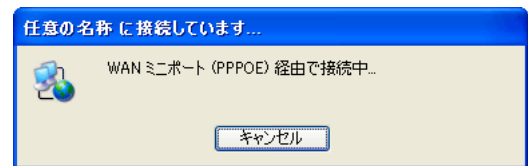


- ◆ この接続へのショートカットをデスクトップに追加する：任意

- 12 [接続] 画面が表示されますので、[接続] ボタンをクリックし、インターネットに接続してください。



- 13 接続が開始されます。



- 14 接続が完了されるとタスクバーに接続中であることを表すアイコンが表示されます。

