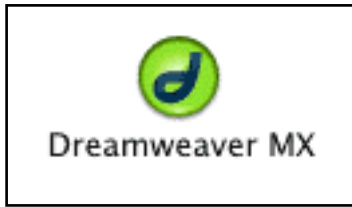
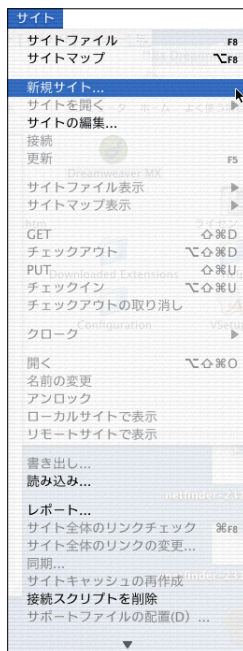


- 1 Dreamweaver を起動します。



- 2 [サイト] メニューから [新規サイト] をクリックします。



- 3 [サイト定義 名称未設定サイト 1] 画面が表示されますので、以下の入力を行い [次へ] ボタンをクリックします。



- ◆ サイトにどのような名前を確定しますか？：
任意の名称

- 4 [ファイルを編集 2] の画面が表示されますので、以下の設定を行い [次へ] ボタンをクリックします。



- Coldfusion, ASP.NET, ASP, JSP, PHP といったサーバーテクノロジーを利用しますか？：
◆ [いいえ] を選択する (任意)

- 5 [ファイルの編集 3] の画面が表示されますので、以下の設定を行い [次へ] ボタンをクリックします。



- 開発中のファイルの操作方法を選択してください。：
◆ 自分のマシンでローカルコピーを編集し、編集後にサーバーにアップロード (推奨)：選択する
◆ ファイルを格納する場所：任意のディレクトリ

- 6 [ファイルの編集] 画面が表示されますので、以下の入力と設定を行い [次へ] ボタンをクリックします。



リモートサーバーにはどのように接続していますか？

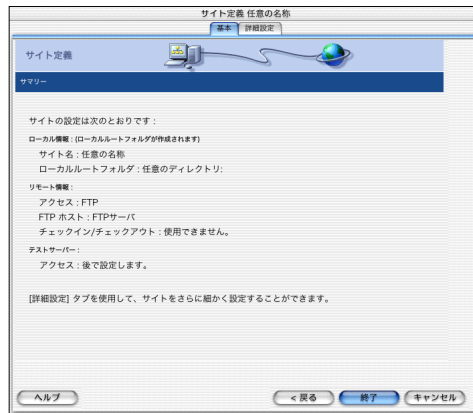
- ◆ FTP：選択する
- ◆ Web サーバーのホスト名または FTP アドレスを指定してください。：FTP サーバ
- ◆ ファイルはサーバー上のどのフォルダに保存しますか？：任意のディレクトリ
- ◆ FTP ログイン名を入力してください：FTP アカウント ID
- ◆ FTP パスワードを入力してください：FTP パスワード
- ◆ 保存：チェックする（任意）
※次回接続時にパスワード入力を入力する場合は [保存] のチェックを外してください。

- 7 [共同で作業をする者同士が同じ] の画面が表示されますので、以下の設定をし [次へ] ボタンをクリックします。



- ◆ チェックイン/チェックアウト機能を有効にしない：選択する（任意）

- 8 [サマリー] の画面が表示されますので、以下の設定が出来ていることを確認し [終了] ボタンをクリックします。



ローカル情報：（ローカルルートフォルダが作成されます）

- ◆ サイト名：任意の名称
- ◆ ローカルルートフォルダ：任意のディレクトリ

リモート情報：

- ◆ アクセス：FTP
- ◆ FTP ホスト：FTP サーバ
- ◆ チェックイン/チェックアウト：使用できません。

テストサーバー：

- ◆ アクセス：後で設定します。

- 9 [サイトー任意の名称] 画面が表示されますので、[サイト] メニューから [接続] をクリックします。

