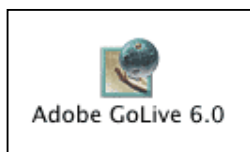
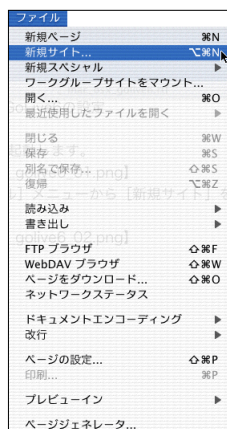


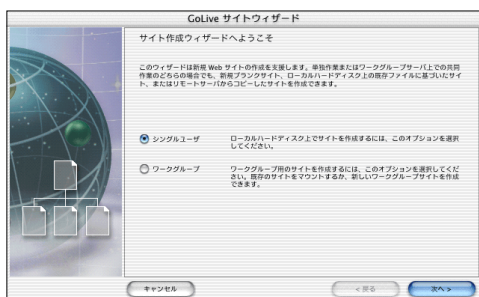
- 1 GoLive を起動します。



- 2 [ファイル] メニューから [新規サイト] をクリックします。



- 3 [GoLive サイトウィザード] 画面が表示されますので、以下の設定をし、[次へ] ボタンをクリックします。



- ◆ シングルユーザ：選択する

- 4 [ローカルサイトのオプション] 画面が表示されますので、以下の設定をし [次へ] ボタンをクリックします。



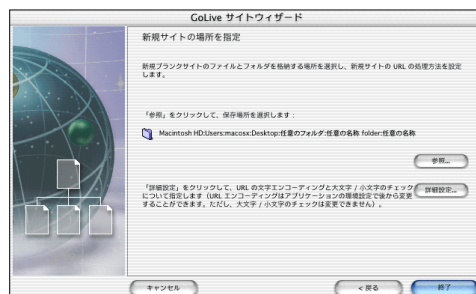
- 5 [ローカルサイトのオプション] 画面が表示されますので、以下の入力と設定をし [次へ] ボタンをクリックします。



- ◆ 新規サイト名：任意の名称

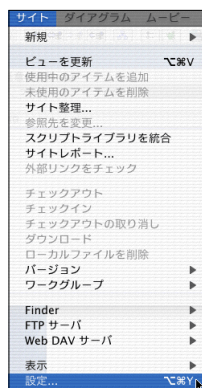
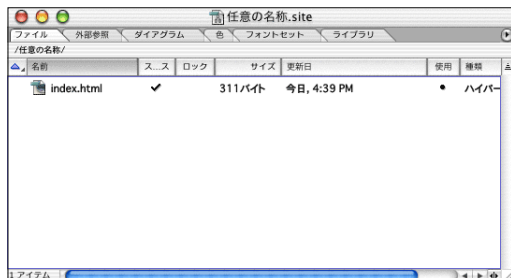
- ◆ プロジェクトフォルダを作成する (サイトのルート、データ、設定フォルダ、およびサイトプロジェクトを格納する)：任意

- 6 [新規サイトの場所を指定] 画面が表示されますので、[参照] ボタンをクリックします。[フォルダの選択] 画面が表示されますので、以下の設定をし [終了] ボタンをクリックします。

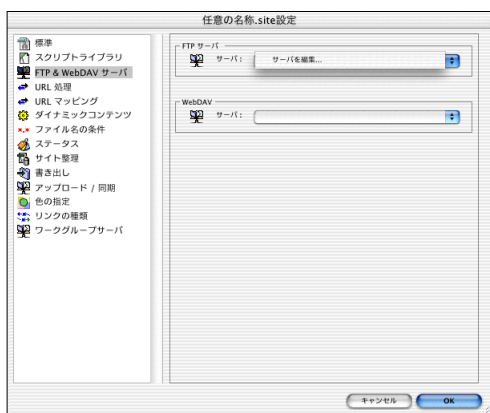


- ◆ 場所：任意のフォルダ

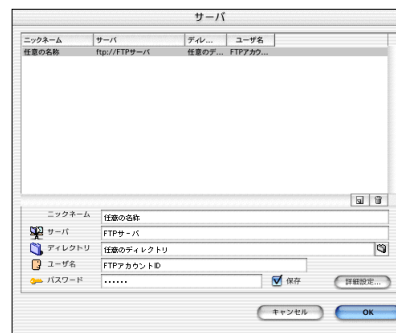
- 7 [任意の名称 .site] 画面が表示されますので、[サイト] メニューの [設定] をクリックします。



- 8 [任意の名称 .site 設定] 画面が表示されますので、[FTP & WebDAV サーバ] を選択し、[FTP サーバ] の [サーバの編集] をクリックします。

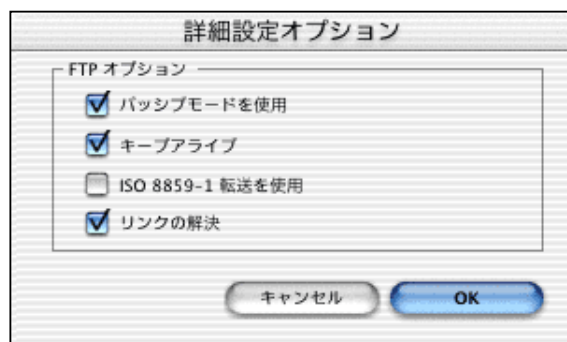


- 9 [サーバ] の画面が表示されますので、以下の設定と入力を行い [OK] ボタンをクリックします。



- ◆ ニックネーム：任意の名称
- ◆ サーバ：FTP サーバ
- ◆ ディレクトリ：任意のディレクトリ
- ◆ ユーザ名：FTP アカウント ID
- ◆ パスワード：FTP パスワード
- ◆ 保存：チェックする（任意）
※ 次回接続時にパスワードを入力する場合は [保存] のチェックを外してください。

- 10 [サーバ] 画面の [詳細設定] ボタンをクリックします。[詳細設定オプション] 画面が表示されますので、以下の設定を行い [OK] ボタンをクリックします。



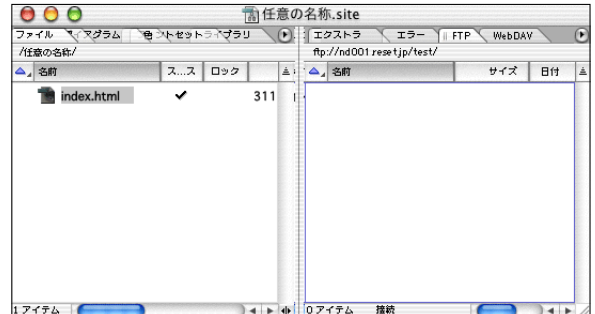
FTP オプション：

- ◆ パッシブモードを使用：チェックする
※ 接続機器がルータの場合、LAN 環境でご利用の場合にはチェックしてください。
- ◆ キープアライブ：チェックする
- ◆ ISO 8859_1 転送を使用：任意
- ◆ リンクの解決：チェックする

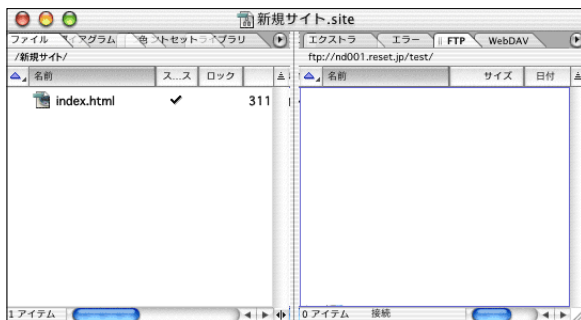
- 11 [サーバ] 画面に戻りますので、[OK] ボタンをクリックします。



- 14 FTP に接続されると画面右側の [FTP] タブにディレクトリの一覧が表示されます。



- 12 [任意の名称 .site 設定] 画面に戻りますので、[OK] ボタンをクリックします。



- 13 [サイト] メニューの [FTP サーバ] から [接続] をクリックします。

