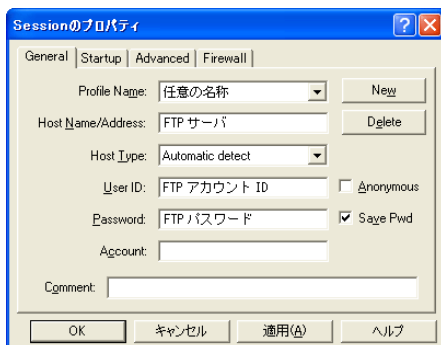


1 WS_FTP を起動します。

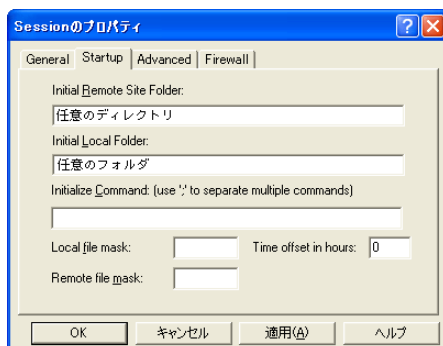


2 [Session のプロパティ] 画面の [General] タブが表示されますので、以下の入力を行ないます。



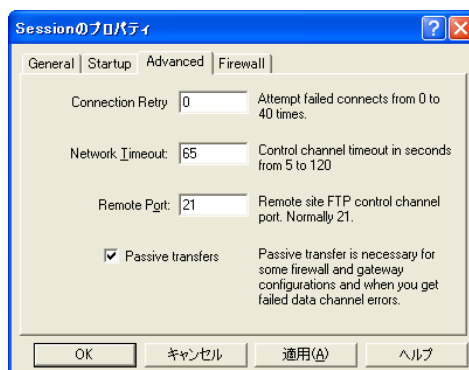
- ◆ Profile Name : 任意の名称
- ◆ Host Name/Address : FTP サーバ
- ◆ Host Type : Automatic detect
- ◆ User ID : FTP アカウント ID
- ◆ Anonymous : チェックしない
- ◆ Password : FTP パスワード
- ◆ Save Pwd : チェックする (任意)
※ 次回接続時にパスワードの入力をする場合は、[パスワードを保存する]のチェックを外してください。
- ◆ Account : 空白
- ◆ Comment : 空白

3 [Startup] タブをクリックし、以下の設定を行ないます。



- ◆ Initial Remote Site Folder : 任意のディレクトリ
- ◆ Initial Local Folder : 任意のフォルダ

4 [Advanced] タブをクリックし、以下の設定を行ない [OK] ボタンをクリックします。



- ◆ Connection Retry : 0
- ◆ Network Timeout : 65
- ◆ Remote Port:21
- ◆ Passive transfers : チェックする
※ 接続機器がルータの場合、LAN 環境でご利用の場合には、チェックを入れてください。

5 FTP サーバに接続されると、右側にサーバ内のディレクトリ一覧が表示されます。

