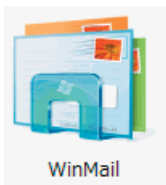
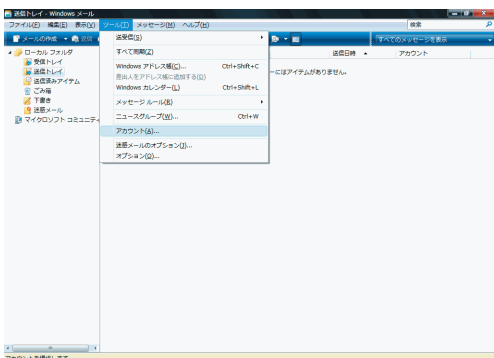


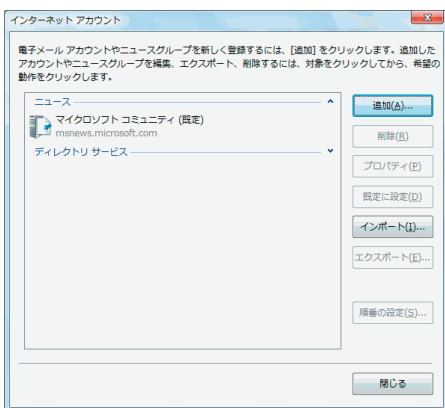
- 1 Windows メールを起動します。



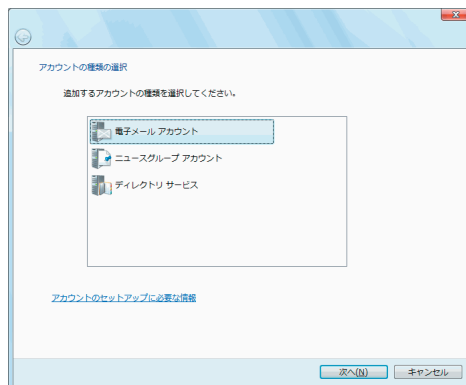
- 2 [ツール] メニューをクリックし [アカウント] を選択します。



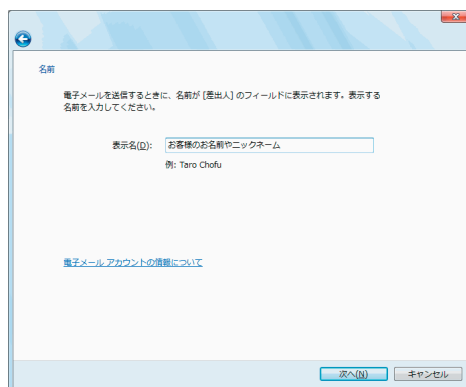
- 3 [インターネットアカウント] 画面が表示されますので、[追加] ボタンをクリックします。



- 4 [電子メールアカウント] を選択し、[次へ] ボタンをクリックします。

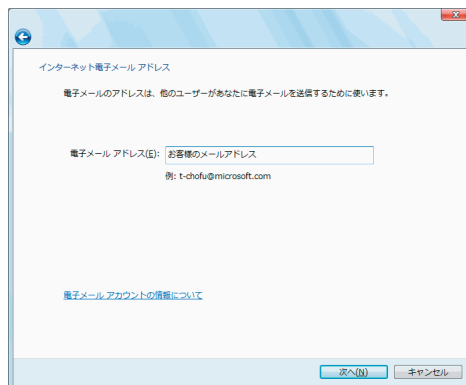


- 5 [名前] 画面が表示されますので、以下の入力を行い [次へ] ボタンをクリックします。



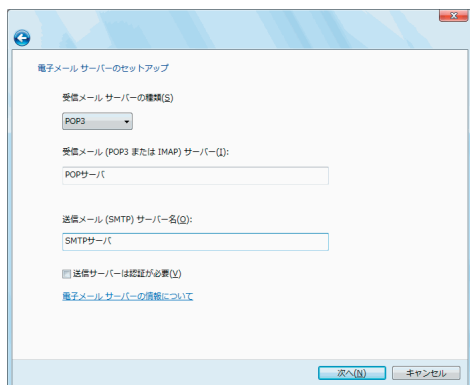
- ◆ 表示名：お客様のお名前
※メール差出人として表示される名前になります。

- 6 [インターネット電子メールアドレス] 画面が表示されますので、以下の入力を行い [次へ] をクリックします。



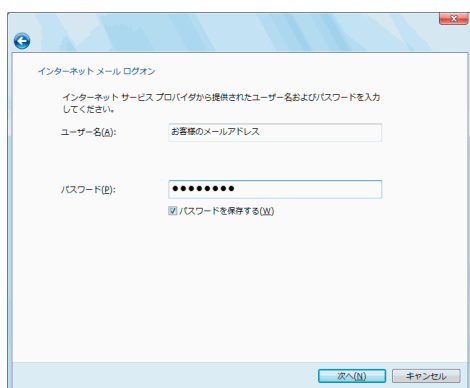
- ◆ 電子メールアドレス：メールアドレス

- 7 [電子メールサーバのセットアップ] 画面が表示されますので、以下の設定と入力を行い [次へ] ボタンをクリックします。



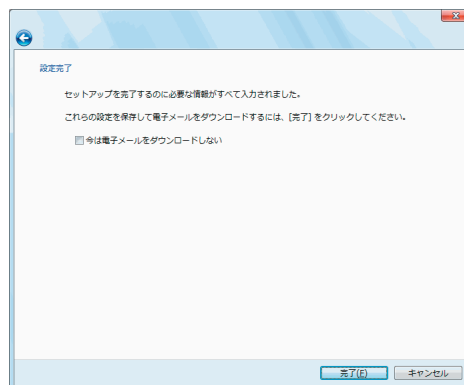
- ◆ 受信メールサーバの種類：POP3
- ◆ 受信メール (POP または IMAP) サーバー：POP サーバー名
- ◆ 送信メール (SMTP) サーバー名：SMTP サーバー名
- ◆ 送信サーバは認証が必要：チェックしない

- 8 [インターネットメールログオン] 画面が表示されますので、以下の設定と入力を行い [次へ] ボタンをクリックします。

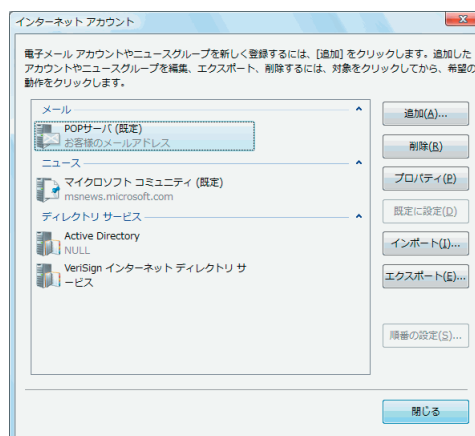


- ◆ ユーザ名：メールアカウント ID
- ◆ パスワード：メールパスワード
- ◆ パスワードを保存する：チェックする (任意)
※ 新着メールを確認する際にパスワードを入力する場合は、[パスワードを保存する] のチェックを外してください。

- 9 [設定完了] 画面が表示されますので、[完了] ボタンをクリックします。



- 10 [インターネットアカウント] 画面に戻りますので、[プロパティ] ボタンをクリックします。



「プロパティ」の画面が表示されましたら「詳細設定」をクリックします。
送信メールのポート番号を 587 に変更します。

587への変更が完了したら「OK」をクリックします。
インターネットアカウントの画面を[閉じる]ボタンで終了してください。

