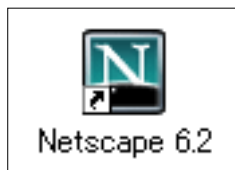


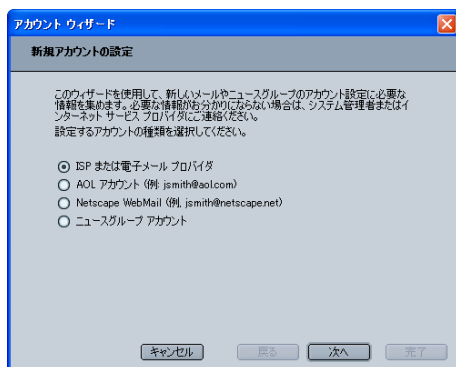
## 1 Netscape を起動します。



## 2 [タスク] メニューから [メールとニュースグループ] を選択します。

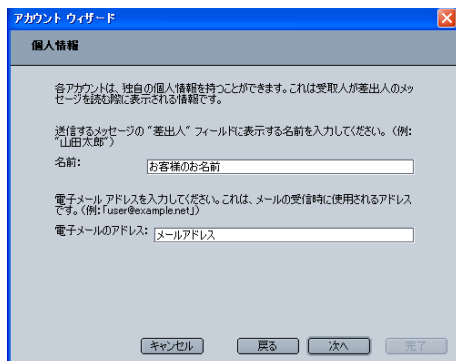


## 3 [アカウントウィザード] の [新規アカウントの設定] 画面が表示されますので、以下の設定を行い [次へ] ボタンをクリックします。



◆ ISP または電子メールプロバイダ：選択する

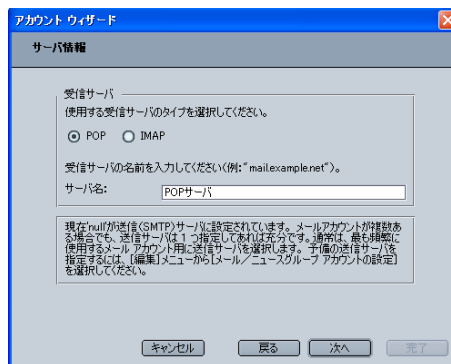
## 4 [個人情報] 画面が表示されますので、以下の設定を行い [次へ] ボタンをクリックします。



◆ 名前：お客様のお名前

◆ 電子メールのメールアドレス：メールアドレス

## 5 [サーバ情報] 画面が表示されますので、以下の設定を行い、[次へ] ボタンをクリックします。

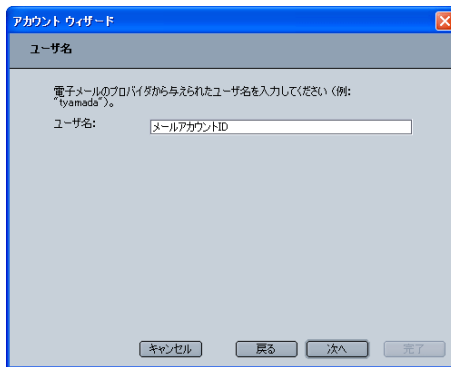


使用する受信サーバのタイプを選択してください。:

◆ POP：選択する

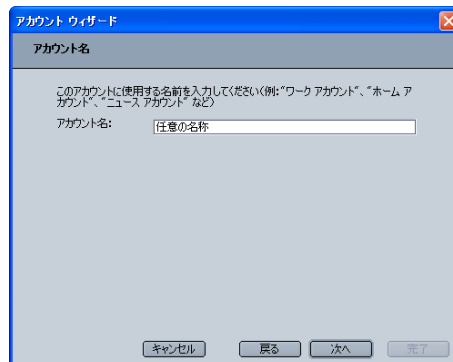
◆ サーバ名：POP サーバ

## 6 [ユーザ名] 画面が表示されますので、以下の設定を行い [次へ] ボタンをクリックします。



◆ ユーザ名：メールアカウント ID

## 7 [アカウント名] 画面が表示されますので、以下の設定を行い [次へ] ボタンをクリックします。



◆ アカウント名：任意の名称

- 8 [完了しました!] 画面が表示されますので、[完了] ボタンをクリックして終了します。

