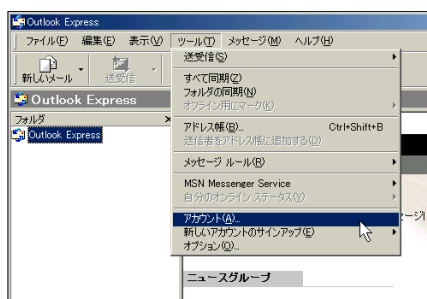


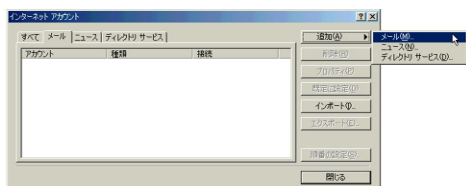
- 1 Outlook Express5.5 を起動します。



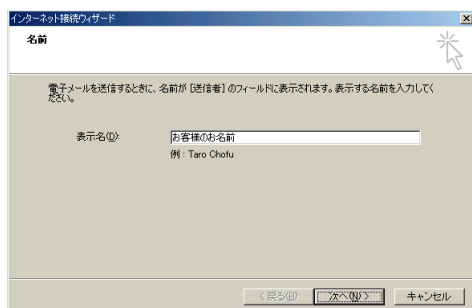
- 2 [ツール] メニューをクリックし [アカウント] を選択します。



- 3 [インターネットアカウント] 画面が表示されますので [メール] タブを選択します。[追加] ボタンをクリックし [メール] を選択します。

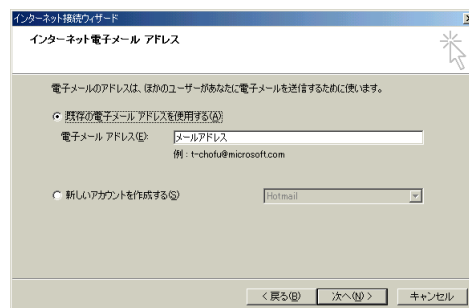


- 4 [インターネット接続ウィザード] の [名前] 画面が表示されます。以下の入力を行い [次へ] ボタンをクリックします。



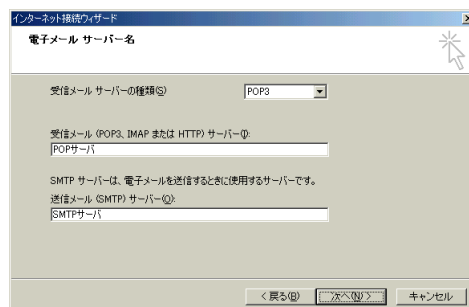
- ◆ 表示名：お客様のお名前  
※ メール差出人として表示される名前になります。

- 5 [インターネット電子メールアドレス] 画面が表示されますので、以下の設定と入力を行い [次へ] ボタンをクリックします。



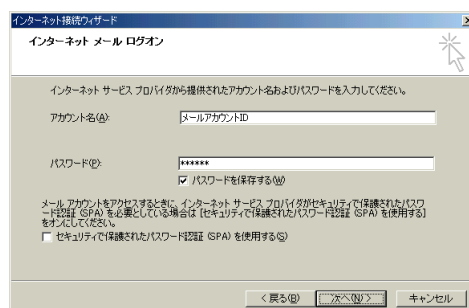
- ◆ 既存の電子メールアドレスを使用する：選択する
- ◆ 電子メールアドレス：メールアドレス

- 6 [受信メールサーバー名] 画面が表示されますので、以下の設定と入力を行い [次へ] ボタンをクリックします。



- ◆ 受信メールサーバーの種類：POP3
- ◆ 受信メール (POP3、IMAP または HTTP) サーバー：POPサーバ
- ◆ 送信メール (SMTP) サーバー：SMTP サーバ

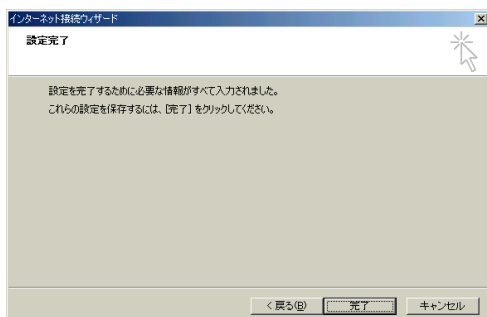
- 7 [インターネットメールログオン] 画面が表示されますので、以下の設定と入力を行い [次へ] ボタンをクリックします。



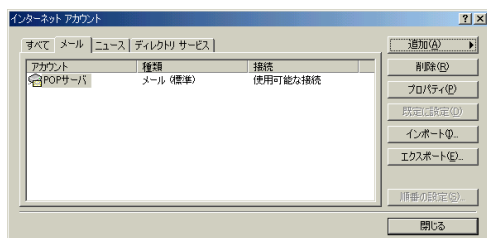
- ◆ アカウント名：メールアカウント ID

- ◆ パスワード：メールパスワード
- ◆ パスワードを保存する：チェックする(任意)
  - ※ 新着メールを確認する際にパスワードを入力する場合は、[パスワードを保存する]のチェックを外してください。
- ◆ セキュリティで保護されたパスワード認証 (SPA) を使用する：チェックしない

8 [設定完了] 画面が表示されますので、[完了] ボタンをクリックします。



9 [インターネットアカウント] 画面が表示されますので [プロパティ] ボタンをクリックします。



設定を確認・変更するアカウントの [プロパティ] 画面のが表示されますので、[詳細設定] タブをクリックし、以下の設定を行い [適用] ボタンと [OK] ボタンをクリックします。

サーバーのポート番号：  
 送信メール(SMTP)：587  
 このサーバーはセキュリティで保護された接続(SSL)  
 必要：チェックしない  
 受信メール(POP3)：110  
 このサーバーはセキュリティで保護された接続(SSL)が  
 必要：チェックしない  
 サーバーのタイムアウト：任意

送信：  
 次のサイズよりメッセージが大きい場合は分割する：  
 チェックしない(任意)

配信：  
 サーバーにメッセージのコピーを置く：任意  
 受信したメールデータをサーバーから削除しない場合には  
 チェックしてください。  
 サーバーから削除する：任意の日数  
 [削除済みアイテム] を空にしたら、サーバーから削除：  
 任意

