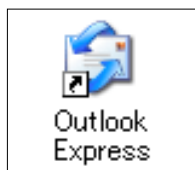
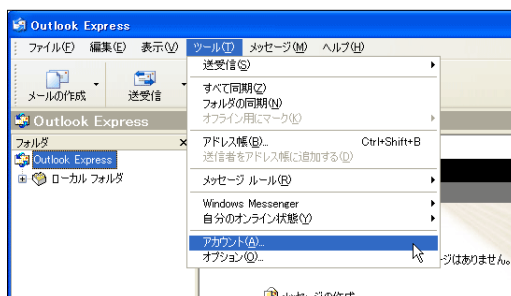


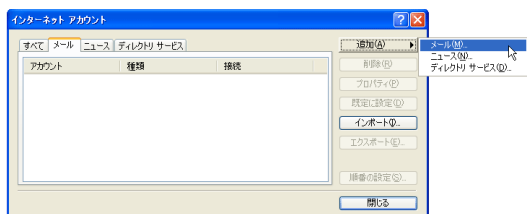
- 1 Outlook Express6 を起動します。



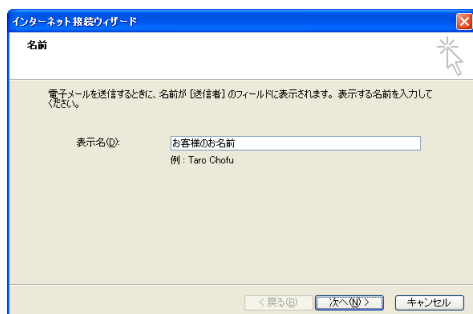
- 2 [ツール] メニューをクリックし [アカウント] を選択します。



- 3 [インターネットアカウント] 画面が表示されますので [メール] タブを選択します。[追加] ボタンをクリックし [メール] を選択します。

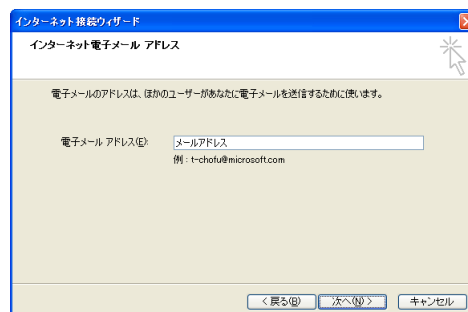


- 4 [インターネット接続ウィザード] の [名前] 画面が表示されます。以下の入力を行い [次へ] ボタンをクリックします。



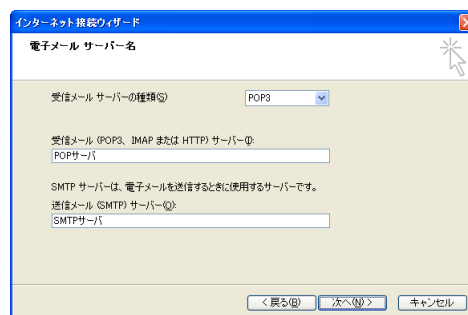
- ◆ 表示名：お客様のあ名前
※ メール差出人として表示される名前になります。

- 5 [インターネット電子メールアドレス] 画面が表示されますので、以下の入力を行い [次へ] ボタンをクリックします。



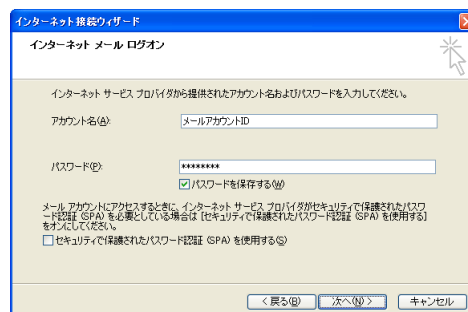
- ◆ 電子メールアドレス：メールアドレス

- 6 [受信メールサーバー名] 画面が表示されますので、以下の設定と入力を行い [次へ] ボタンをクリックします。



- ◆ 受信メールサーバーの種類：POP3
- ◆ 受信メール (POP3、IMAP または HTTP) サーバー：POP サーバ
- ◆ 送信メール (SMTP) サーバー：SMTP サーバ

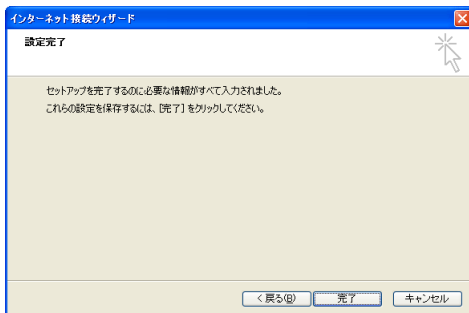
- 7 [インターネットメールログオン] 画面が表示されますので、以下の設定と入力を行い [次へ] ボタンをクリックします。



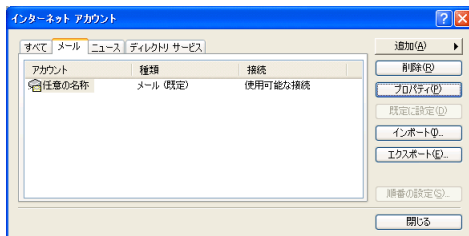
- ◆ アカウント名：メールアカウント ID
- ◆ パスワード：メールパスワード

- ◆ パスワードを保存する：チェックする (任意)
※ 新着メールを確認する際にパスワードを入力をする場合は、「パスワードを保存する」のチェックを外してください。
- ◆ セキュリティで保護されたパスワード認証 (SPA) を使用する：チェックしない

8 [設定完了] 画面が表示されますので、[完了] ボタンをクリックします。



9 [インターネットアカウント] 画面が表示されますので [プロパティ] ボタンをクリックします。



設定を確認・変更するアカウントの [プロパティ] 画面が表示されますので [詳細設定] タブを選択し、以下の設定を行い [OK] ボタンをクリックします。

サーバーのポート番号：

送信メール(SMTP)：587

このサーバーはセキュリティで保護された接続(SSL)が必要：チェックしない

受信メール(POP3)：110

このサーバーはセキュリティで保護された接続(SSL)が必要：チェックしない

サーバーのタイムアウト：任意

送信：

次のサイズよりメッセージが大きい場合は分割する：チェックしない(任意)

配信：

サーバーにメッセージのコピーを置く：任意

受信したメールデータをサーバから削除しない場合にはチェックしてください。

サーバーから削除する：任意の日数

[削除済みアイテム] を空にしたら、サーバーから削除：任意

